

TULIP CellFriendly patent

Les canules Américaines Tulip offrent une spécificité permettant d'améliorer directement vos résultats en matière de greffe adipocytaire. En effet les canules Tulip bénéficient d'une couverture « cellFriendly » brevetée interne et externe, ainsi les cellules prélevées cheminant le long de la canule glissent aisément sous l'action de cette couverture lubrifiante permettant de réduire les frictions mécaniques sur les membranes cellulaires (stress cellulaire). La quantité de cellules greffées et donc plus importante ainsi votre taux de rétention est amélioré.

Le confort chirurgical pour l'opérateur est également amélioré par cette lubrification CellFriendly.

Standard Instrument Dimensions*

	TUBING DETAIL	GAUGE	LENGTH
NANO			
•	0.3mm 0.51mm OD(0.31mm ID)	25GA	XXcm**
•	0.5mm 0.64mm OD(0.43mm ID)	23GA	XXcm**
•	0.7mm 0.91mm OD(0.66mm ID)	20GA	XXcm
•	0.9mm 1.07mm OD(0.81mm ID)	19GA	XXcm
MICRO			
•	1.2mm 1.27mm OD(0.98mm ID)	18GA	XXcm
•	1.4mm 1.47mm OD(1.21mm ID)	17GA	XXcm
•	1.6mm 1.65mm OD(1.36mm ID)	16GA	XXcm
MACRO			
●	2.1mm 2.11mm OD(1.70mm ID)	14GA	XXcm
●	2.4mm 2.41mm OD(1.96mm ID)	13GA	XXcm
●	3.0mm 3.05mm OD(2.39mm ID)	11GA	XXcm
●	3.7mm 3.76mm OD(3.00mm ID)	09GA	XXcm
●	4.6mm 4.57mm OD(3.81mm ID)	07GA	XXcm

*Key: GA Gauge, OD Outside Diameter, ID Inside Diameter

** Only available in single-use

Get the Tulip Advantage using CellFriendly™ Instruments!

All of Tulip's instruments are finished with Tulip's exclusive CellFriendly Coatings. This finish gives the instrument a smooth, lubricious action. Reduced friction creates less stress and damage to the tissue for better outcomes and less fatigue to the surgeon during the procedure.



Pourquoi un traitement CellFriendly ?

L'examen microscopique révèle que la lumière d'une canule non-CellFriendly est un paysage de pointes parfaitement irrégulier pouvant contenir des produits chimiques caustiques résiduels incorporés dans l'acier inoxydable pendant le traitement du tube.

Les tissus qui passent sur cette surface irrégulière et souvent contaminés subissent une destruction cellulaire importante diminuant le taux de rétention de la greffe.

Le procédé d'extrusion et de lubrification *CellFriendly* exclusif de Tulip nettoie et polit chaque canule en externe et en interne en lissant les pointes et les irrégularités et évacuant les substances étrangères incorporées. **Le résultat est une canule plus adaptée aux cellules, en particulier pour les procédures de micro-injection.**

Why Tulip Single-Use Instruments?

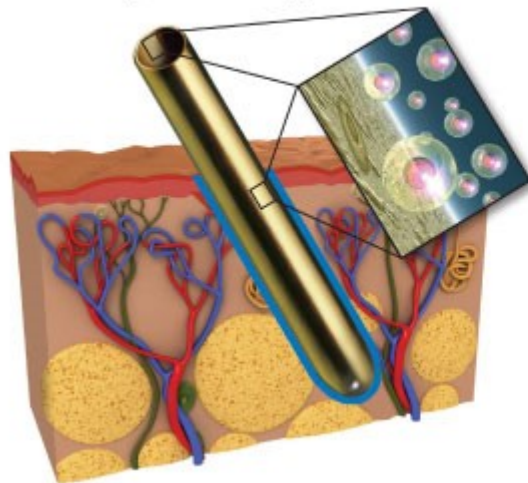
See The Difference

Over time reusable cannulas can corrode and become more porous, creating potential harbors for microbial growth. Now with Tulip's Premium, Single-Use GEMS, related risks of infection and cross-contamination are virtually eliminated - Tulip quality in a single-use device.



Ce procédé d'extrusion et de lubrification *CellFriendly* exclusif de Tulip permet une réduction de 80% de la friction sur les tissus. **Contrairement** aux autres canules, les canules Tulip demandent des étapes de fabrication supplémentaires ! Il est de notre engagement de fabriquer les dispositifs les plus performants pour la réputation de nos clients et la satisfaction de leurs patients !

CellFriendly Technology



Non-CellFriendly Steel

